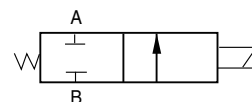


2P二位三通直动式电磁阀

2/2-way Solenoid Valves



图形符号 symbols



产品特点 Features

采用直动式、快速反应，可多用途使用，高效率，长寿命，优良的防水性能。

Direct drive type, quick feedback, multi application, long performance life, excellent waterproof.

型号注释 Order Code

2P 025-06-AC220V-W

规格代码 Specification
2p: 二位三通电磁阀(塑钢型) 2P:2 position 2 way solenoid valve(Reinforced plastic Steel type)

流量孔径 Aperture of Flow Rate
025: 2.5mm 025: 2.5mm

接管口径 pipe size:
06:1/8", 08:1/4" 06:1/8", 08:1/4"

标准电压 Standard voltage:
DC12V, DC24V, AC24V 50Hz/60Hz, AC110V 50Hz/60Hz, AC220V 50Hz/60Hz, AC380V 50Hz/60Hz

接线形式 Wiring Form
空白: 标准端子式 Blank: standard connector
LD: 棕色带灯端子式 Brown with lighting connector
LD,: 白色带灯端子式 White with lighting connector
W: 引线式 Lead wire type

规格 Specification

型号Model	2P025-06	2P025-08
工作介质 Working Medium	空气、水、油、瓦斯/Air, Water, Oil, Gas	
动作方式 Motion pattern	直动式 / Direct Drive Type	
型式 Type	常闭型/Normal Close Type	
流量孔径 Aperture of Flow Rate	2.5	
CV值 CV Value	0.23	
接口口径 Joint Pipe Bore	1/8"	1/4"
使用流体粘度度 Operation Fluid Viscosity	20 CST以下 (Below)	
使用压力 Working pressure	0~0.7MPa	
最大耐压力 Max. Pressure Resistance	1.0MPa	
工作温度 Working temp. (°C)	-5~50	
使用电压范围 Voltage Range	±10%	
本体材质 Material of Body	工程塑料 / Engineering Plastic	
油封材质 Material Oil Seal	NBR或VITON / NBR or VITON	

外形尺寸 Outlook & Dimension

